

新

裝修

採訪：Ada 攝影：Sanders Wong

室內設計：Space Interior Design & Furnishings Ltd. (2591 0601)



海濱南岸

770呎
兩房兩廳

氣韻悠揚

單位內的向日葵趟門、花紋圖案的傢具，還有藝術掛畫，都洋溢著一份藝術氣質。設計師更融合雲石牆，黑玻璃、水晶燈及燈槽等現代元素，使之成為古今融合的居室。



新裝修



- 1 餐椅綴以花紋圖案、鏡牆襯以雕刻畫框，還有一盞精緻的水晶燈垂吊著，儼如一藝術角落。
- 2 浴室的趟門貼上向日葵圖案，這是屋主最喜愛的花卉呢！
- 3 以白色為主的單位，花紋圖案及雕刻鏡框，映襯雲石電視背牆，拼湊出既古典又時尚的雅居。
- 4 雲石電視背牆的一邊襯以兩級矮櫃，與紅色梳化及掛畫相對，加上柔和的燈光，營造出豐富的視覺效果。
- 5 廚房間門及電視背牆頂部均改成黑玻璃設計，看起來更通透，以增加空間感。
- 6 用上雅致的圖案粉飾長形大廳，其餘空間盡量留白，形成悅目的居庭。

摻入古典美藝

屋主喜歡藝術創作及較有現代感的設計，客廳的雲石電視背牆、一黑一白的梯級形儲物矮櫃，還有一束鮮花襯托，感覺清新。廚房門及近天花的牆身都改為黑玻璃，大大增加空間感。紅色梳化、花紋咕啞及窗簾，牆身裱貼凹凸白色坑紋牆紙，再襯以藝術掛畫，在時尚居庭中注入古典的設計，呈現別富韻味的效果。

3





畫意延綿

設計師將浴室趟門貼上向日葵圖案，這是屋主最愛的花卉。延續客廳的佈置，餐椅亦有花紋圖案作呼應，以長條子鏡面合成的一幅鏡牆，並加上一個雕刻畫框，儼如一件藝術品。一盞如雨灑的水晶吊燈，以及燈槽的柔和光線，燃點濃厚的藝術氣氛。





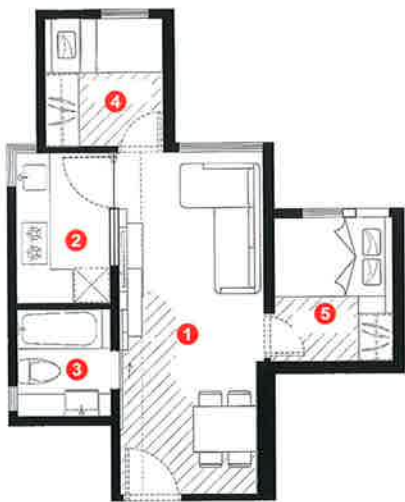
- 1 主人房以桃紅色為主調，襯以花卉圖案，設計高貴嫵媚。
- 2 銀色花紋牆紙帶出亮麗之感，連衣櫃也有相同的圖案。
- 3&4 以白色為主的房間，用一幅淺藍色花紋牆紙稍作點綴。
- 5 客房設計較為素淨清雅，櫃門加入一幅清鏡，即能增加空間感。



桃花園林

主人房以嫵媚的桃紅色為主調，帶有銀色的桃紅花朵圖案的床頭牆，並與衣櫃的門身的花紋圖案與牆身圖案一致，並與時尚的煙花形燈飾相映成趣。軟身床頭床襯以絲質枕頭套，櫃門用上水晶門柄，洋溢一份高貴之感。

睡房面積較小，以粉藍色為主調，加上鏡門的儲物櫃，可以提升空間感。儲物櫃偷空位置用作擺放日常用品，設計更是方便。🏠



- 1 客飯廳
- 2 廚房
- 3 浴室
- 4 睡房
- 5 主人房

● 單位資料：

單位：F室
 面積：770平方呎
 間隔：兩房兩廳
 居住人數：1人
 設計及裝修費用：\$200,000

